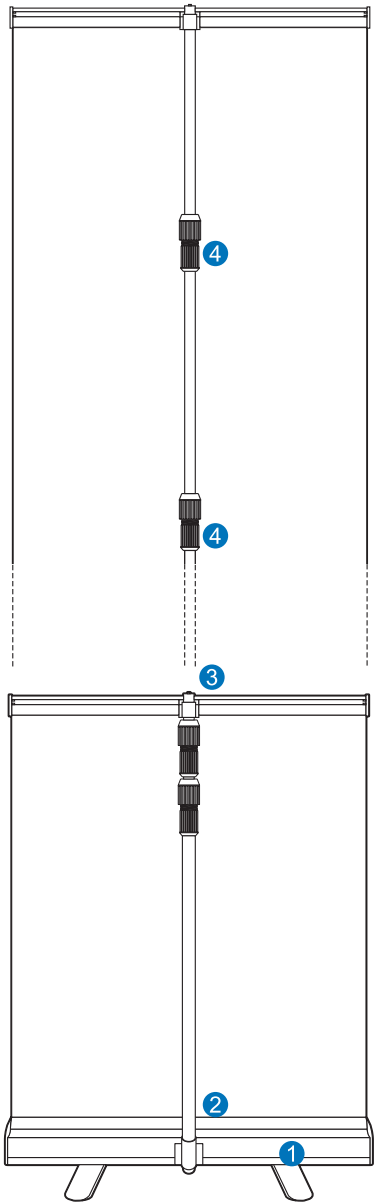
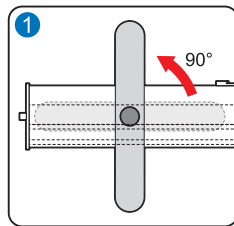


展易拉屏 (易拉寶, 易拉展) 伸縮式展示架

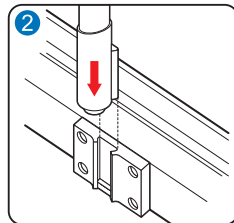
使用說明書



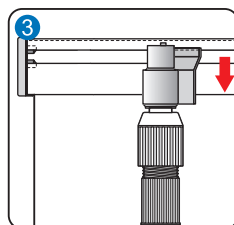
※ 收納時請注意：請抓穩夾圖桿連同展品海報緩緩下收，以防展品海報受損或易拉展主體內的收縮彈簧鬆弛或損壞。



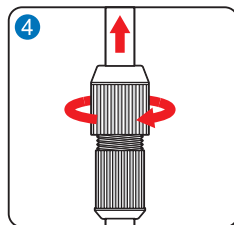
步驟 1.
易拉展主體底部的支撐底板，旋轉90°。
(左右底板亦同)



步驟 2.
將伸縮桿 (插入) 易拉展主體後方卡桿槽內。

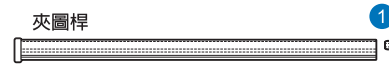


步驟 3.
將夾圖桿上拉 (插入) 伸縮桿頂部卡桿內。

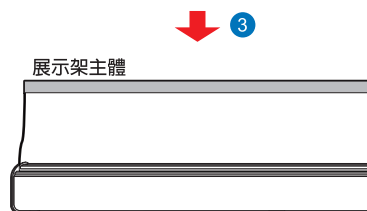
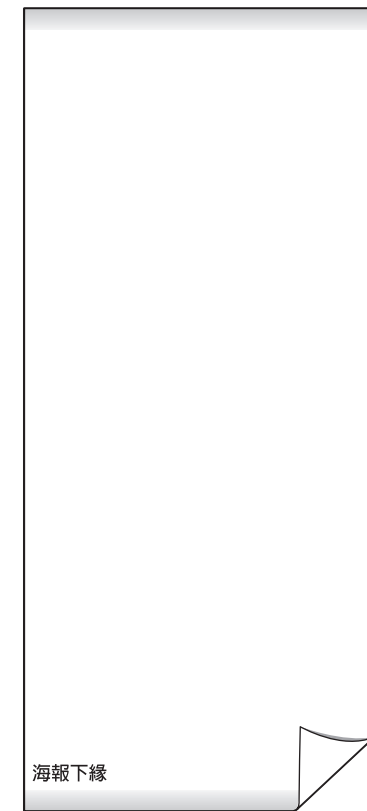


步驟 4.
1. 將伸縮桿調整至所需位置。
2. 向下固定 並且請勿鎖死 以防收納時產生不便。

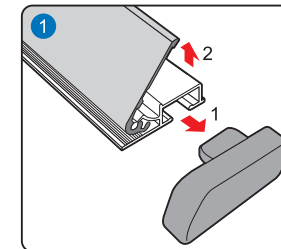
安裝說明書



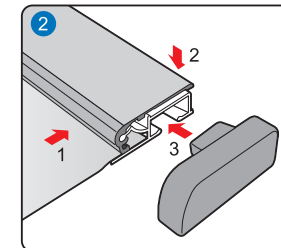
海報上緣



※ 拔除固定插銷時請注意：勿將手直接放開，讓海報緩緩下收至易拉展主體，以防 (海報) 受損或易拉展主體內的收縮彈簧鬆弛或損壞。

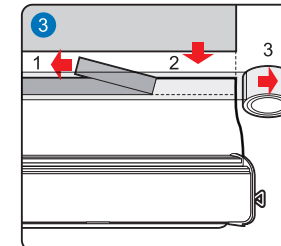


步驟 1.
1. 請將夾圖桿 (左右) 端蓋取下。
2. 請將上夾桿向上扳開。

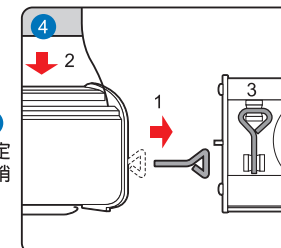


步驟 2.
1. 請將海報上緣插入夾圖桿中。
2. 請將上夾桿平整壓下。
3. 請將 (左右) 端蓋置回。

PS. 可在桿跟端蓋接合處，加黏膠帶以防脫落。



步驟 3.
1. 撕開易拉展捲軸上的雙面膠。
2. 請將海報下緣對齊並黏貼在其上。
(請確實按壓黏貼處)
3. 在海報與主體黏貼處上，可進一步加黏膠帶以防脫落。



步驟 4.
1. 固定易拉展主體及海報後，拔除固定插銷。
2. 勿將手直接放開，讓海報緩緩收入至易拉展主體。
3. 固定插銷可收入至易拉展主體底部插銷固定座上。