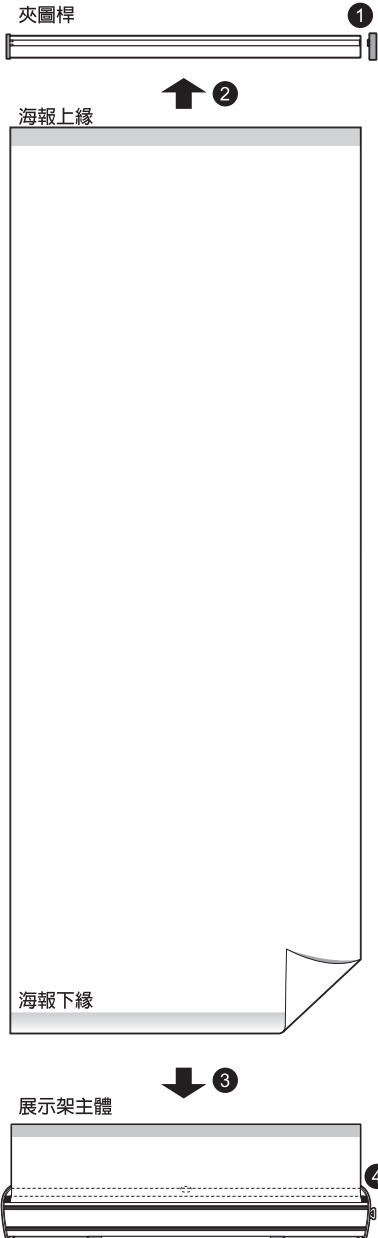
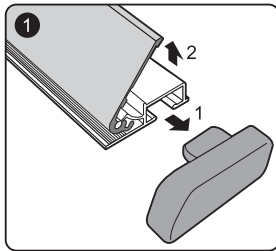


# 展易拉屏 (易拉寶, 易拉展) 固定式(三節桿)展示架

## 安裝說明書

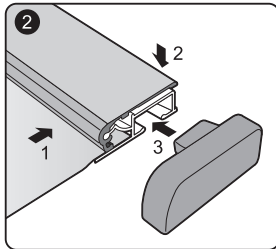


※ 拔除固定插銷時請注意: 勿將手直接放開, 讓海報緩緩下收至易拉展主體, 以防(海報)受損或易拉展主體內的收縮彈簧鬆弛或損壞。



### 步驟 1

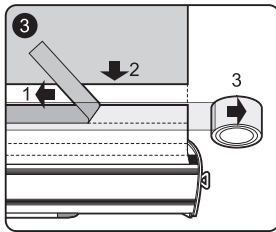
1. 請將夾圖桿(左右)端蓋取下。
2. 請將上夾桿向上平均扳開。



### 步驟 2

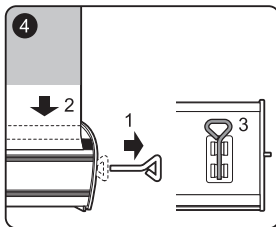
1. 請將海報上緣插入夾圖桿中。
2. 請將上夾桿平整壓下。
3. 請將(左右)端蓋置回。

PS. 可在桿跟端蓋接合處, 加黏膠帶以防脫落。



### 步驟 3

1. 撕開易拉展捲軸上的雙面膠。
2. 請將海報下緣對齊並黏貼在其上。(請確實按壓黏貼處)
3. 在海報與主體黏貼處上, 可進一步加黏膠帶以防脫落。

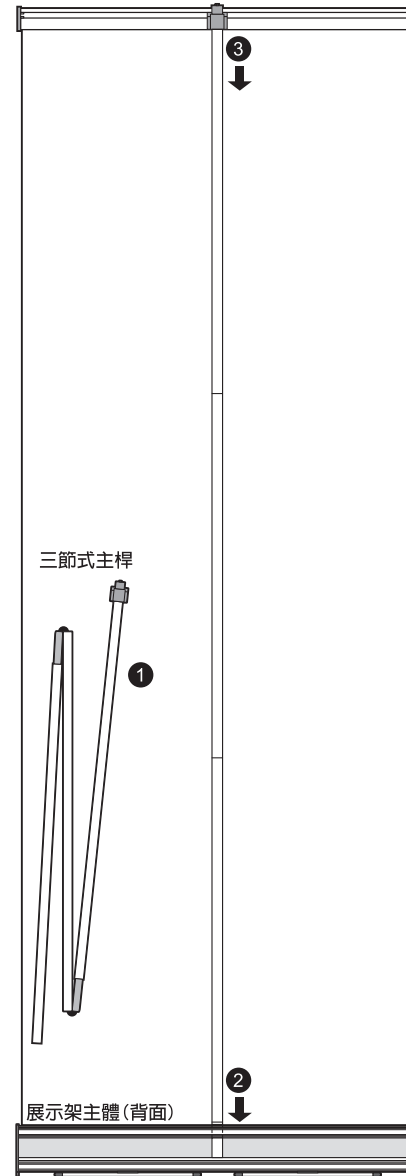


### 步驟 4

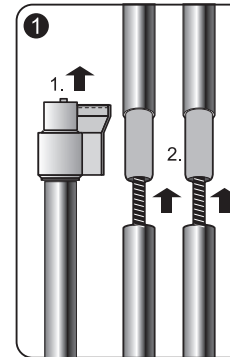
1. 固定易拉展主體及海報後, 拔除固定插銷。
2. 勿將手直接放開, 讓海報緩緩收入至易拉展主體。
3. 固定插銷可收入至易拉展主體底部插銷固定座上。

# 展易拉屏 (易拉寶, 易拉展) 固定式(三節桿)展示架

## 使用說明書

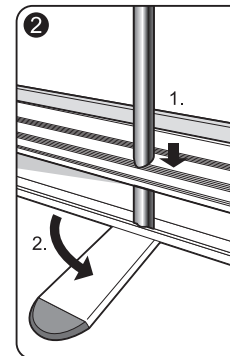


※ 收納時請注意: 請抓穩夾圖桿連同展品海報緩緩下收, 以防展品海報受損或易拉展主體內的收縮彈簧鬆弛或損壞。



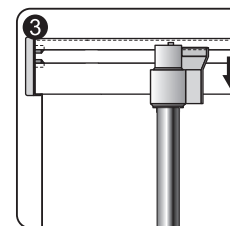
### 步驟 1

1. 將三節桿頂端的卡桿頭垂直朝上。
2. 向上依序組裝至成為直線主桿。



### 步驟 2

1. 將三節主桿向下插入至展示架主體圓孔內到底。
2. 請將易拉展主體底部的支撐底腳, 旋轉90°(左右底腳亦同)。



### 步驟 3

- 將夾圖桿上拉(插入)三節桿頂部卡桿內。
- PS. 安裝穿圖桿時請緊握直至安裝完成