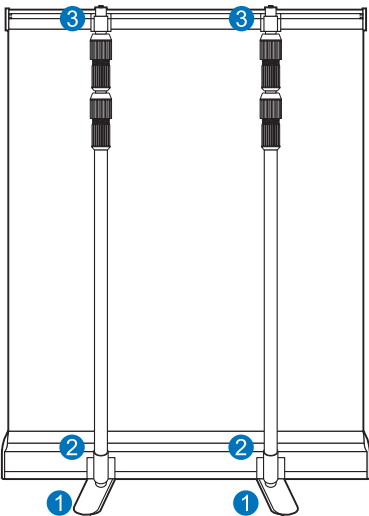
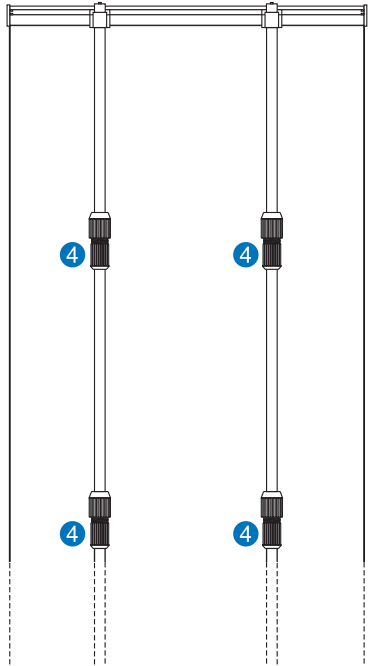
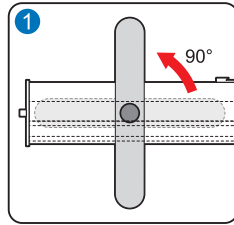


# 展易拉屏 (易拉寶, 易拉展) 伸縮式展示架

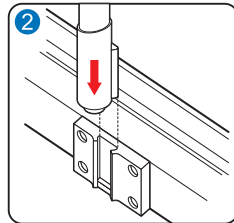
## 使用說明書



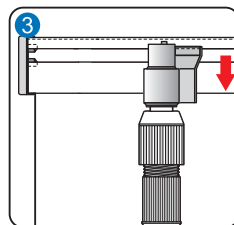
※ 收納時請注意：請抓穩夾圖桿連同海報緩緩下收，以防海報受損或易拉展主體內的收縮彈簧鬆弛或損壞。



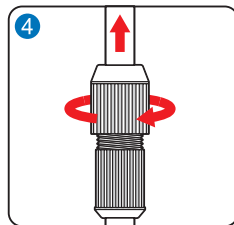
**步驟 1.**  
易拉展主體底部的支撐底腳，旋轉90°。  
(左右底腳亦同)



**步驟 2.**  
將伸縮桿 (插入) 易拉展主體後方卡榫槽內。  
(左右亦同)



**步驟 3.**  
將夾圖桿上拉 (插入) 伸縮桿頂部卡榫內。  
(左右亦同)

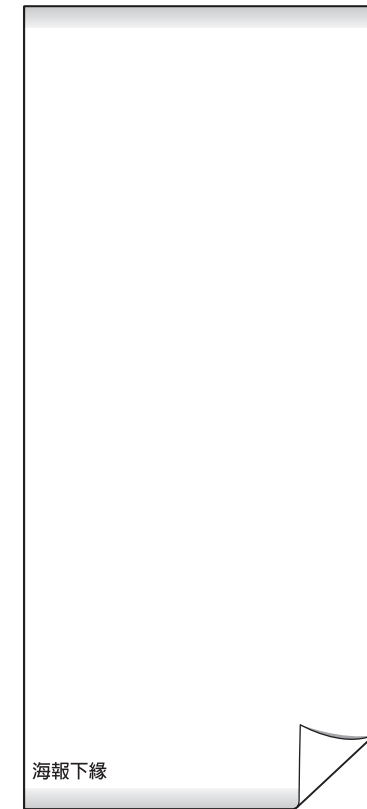


**步驟 4.**  
1. 將伸縮桿調整至所需位置。  
(請注意左右水平)  
2. 旋轉固定 並且請勿鎖死 以防收納時產生不便。

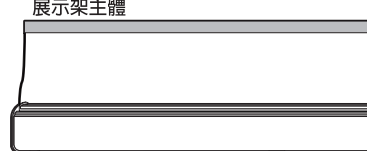
## 安裝說明書



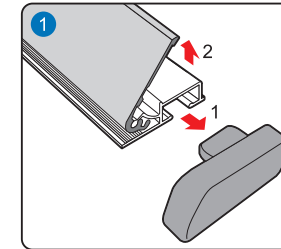
海報上緣



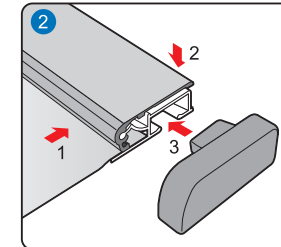
展示架主體



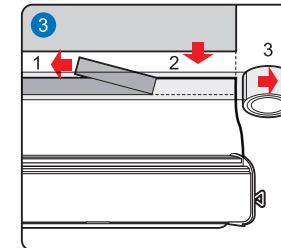
※ 拔除固定插銷時請注意：勿將手直接放開，讓海報緩緩下收至易拉展主體，以防 (海報) 受損或易拉展主體內的收縮彈簧鬆弛或損壞。



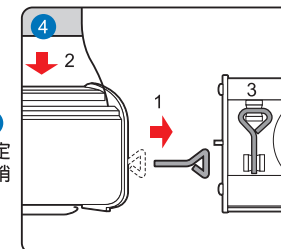
**步驟 1.**  
1. 請將夾圖桿 (左右) 端蓋取下。  
2. 請將上夾桿向上扳開。



**步驟 2.**  
1. 請將海報上緣插入夾圖桿中。  
2. 請將上夾桿平整壓下。  
3. 請將 (左右) 端蓋置回。  
  
PS. 可在桿跟端蓋接合處，加黏膠帶以防脫落。



**步驟 3.**  
1. 撕開易拉展捲軸上的雙面膠。  
2. 請將海報下緣對齊並黏貼在其上。  
(請確實按壓黏貼處)  
3. 在海報與主體黏貼處上，可進一步加黏膠帶以防脫落。



**步驟 4.**  
1. 固定易拉展主體及海報後，拔除固定插銷。  
2. 勿將手直接放開，讓海報緩緩收入至易拉展主體。  
3. 固定插銷可收入至易拉展主體底部插銷固定座上。