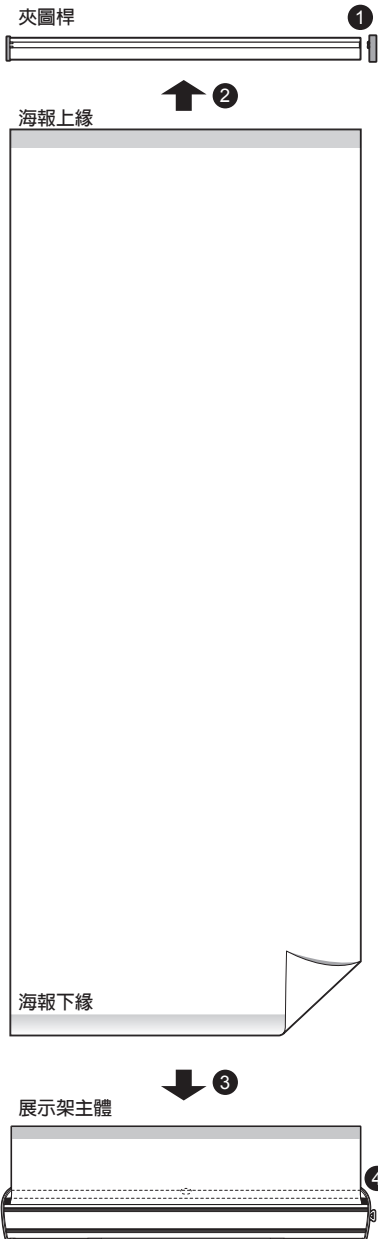
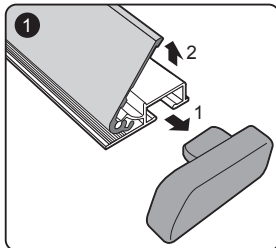


# 展易拉屏（易拉寶，易拉展）固定式（三節桿）展示架

## 安裝說明書

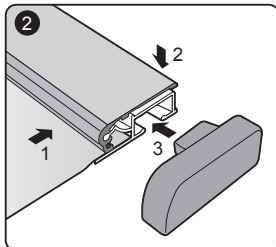


※ 拔除固定插銷時請注意：勿將手直接放開，讓海報緩緩下收至易拉展主體，以防（海報）受損或易拉展主體內的收縮彈簧鬆弛或損壞。



### 步驟 1

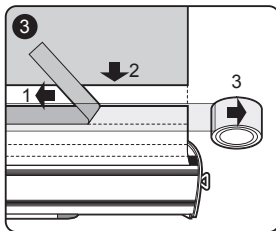
1. 請將夾圖桿（左右）端蓋取下。
2. 請將上夾桿向上平均扳開。



### 步驟 2

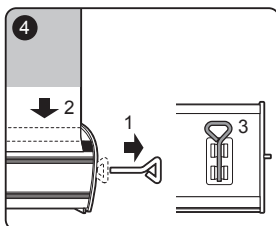
1. 請將海報上緣插入夾圖桿中。
2. 請將上夾桿平整壓下。
3. 請將（左右）端蓋置回。

PS. 可在桿跟端蓋接合處，加黏膠帶以防脫落。



### 步驟 3

1. 撕開易拉展捲軸上的雙面膠。
2. 請將海報下緣對齊並黏貼在其上。（請確實按壓黏貼處）
3. 在海報與主體黏貼處上，可進一步加黏膠帶以防脫落。

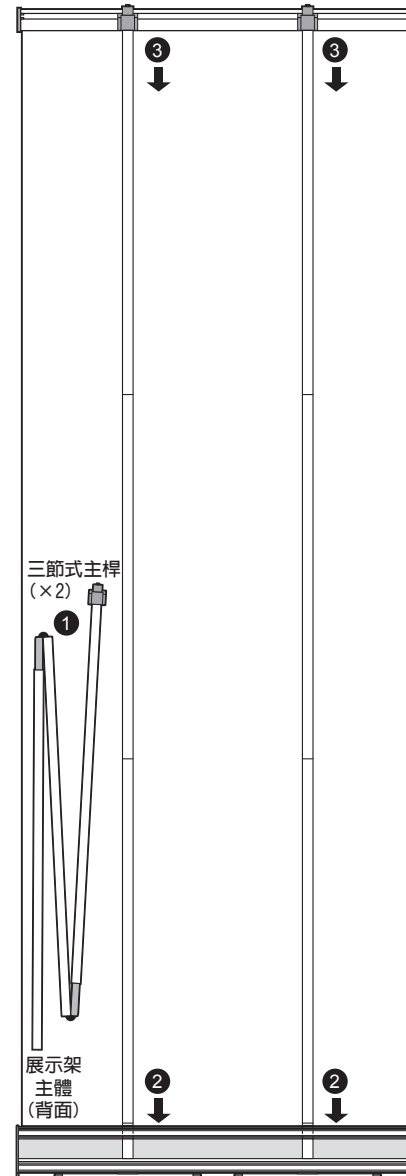


### 步驟 4

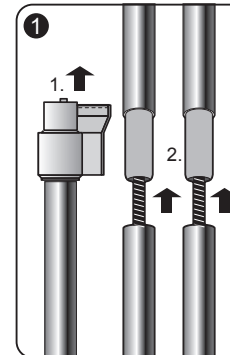
1. 固定易拉展主體及海報後，拔除固定插銷。
2. 勿將手直接放開，讓海報緩緩收入至易拉展主體。
3. 固定插銷可收入至易拉展主體底部插銷固定座上。

# 展易拉屏（易拉寶，易拉展）固定式（三節桿）展示架

## 使用說明書

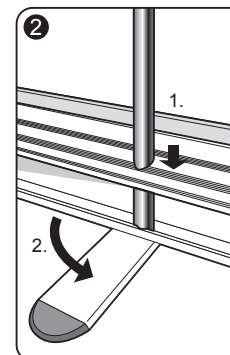


※ 收納時請注意：請抓穩夾圖桿連同展品海報緩緩下收，以防展品海報受損或易拉展主體內的收縮彈簧鬆弛或損壞。



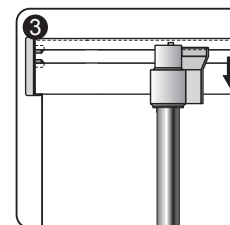
### 步驟 1

1. 將三節桿頂端的卡桿頭垂直朝上。
2. 向上依序組裝至成為直線主桿。（左右主桿亦同）。



### 步驟 2

1. 將三節主桿向下插入至展示架主體圓孔內到底。
2. 請將易拉展主體底部的支撐底腳，旋轉90°（左右主桿、底腳亦同）。



### 步驟 3

- 將夾圖桿上拉（插入）三節桿頂部卡桿內。
- PS. 安裝穿圖桿時請緊握直至安裝完成